

VICTA®LATEX

Phụ gia chống thấm và tác nhân kết nối

TÍNH NĂNG MÔ TẢ SẢN PHẨM

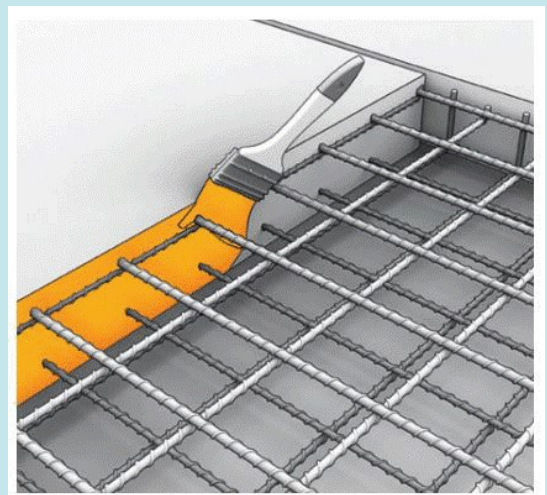
Victa®Latex là loại nhũ tương Styrene Butadien cải tiến chất lượng cao được trộn với xi măng để tạo lớp bám dính tốt giữa bê tông cũ và mới, hoặc trộn trực tiếp với vữa xi măng cát nhằm gia tăng tính kết dính và khả năng chống thấm của vữa.

Victa®Latex được dùng như phụ gia bê tông và vữa để giảm độ hút nước, giảm độ co, tăng độ bền cho bê tông và vữa.



PHẠM VI ỨNG DỤNG

- ✔ Tạo bám dính tốt giữa lớp bê tông cũ và mới;
- ✔ Chế tạo vữa trát chống thấm;
- ✔ Chế tạo vữa cán sàn;
- ✔ Chế tạo vữa sửa chữa;
- ✔ Trộn với vữa dán gạch;
- ✔ Trộn với vữa xây, bê tông...



THÔNG SỐ KỸ THUẬT

ĐẶC TÍNH KỸ THUẬT

- ✓ Khả năng bám dính tốt trên nền ẩm.
- ✓ Giảm co ngót.
- ✓ Cải thiện tính đàn hồi của vữa và kháng lại việc hình thành vết nứt.
- ✓ Tăng khả năng chống thấm cho vữa và bê tông.
- ✓ Thích hợp cho các lớp vữa xi măng tiếp xúc với nước uống.

Số TT	Tên chỉ tiêu	Đơn vị	Mức chất lượng	Phương pháp thử
1	Tỉ trọng	kg/lít	1,00 ÷ 1,05	TCVN 8826
2	Độ pH	-	7 ÷ 9	TCVN 9339
3	Hàm lượng chất khô	%	≥ 12	TCVN 8826
4	Cường độ bám dính với bê tông	MPa	≥ 1,2	TCVN 9491

HƯỚNG DẪN SỬ DỤNG

- ✓ **Chuẩn bị bề mặt:**
 - Bề mặt bê tông phải được làm sạch, đặc chắc, không dính dầu mỡ, bụi xi măng và các tạp chất bám dính khác. Bề mặt được làm ẩm bão hòa nước nhưng không để lại nước đọng.
- ✓ **Tỉ lệ trộn:**
 - Kết nối cho lớp vữa trát, bê tông cũ và mới:
1 lít Victa®Latex + 1 lít nước + 4 kg xi măng = hồ dầu kết nối.
Phần hồ dầu này có thể phủ khoảng 4 m².
 - Lớp láng sàn
Xi măng : Cát = 1 : (2,5 ÷ 3) theo khối lượng.
Xi măng : Cát = 1 : (3,0 ÷ 3,7) theo thể tích.
 - Điều chỉnh độ sệt bằng hỗn hợp nước và Victa®Latex (theo tỉ lệ giữa Victa®Latex : Nước = 1 : 3).
- ✓ **Thi công:**
 - Thi công trong vòng 20 phút kể từ khi lớp hồ dầu và vữa kết nối được trộn.

LƯU Ý

Không dùng hỗn hợp Victa®Latex với nước làm chất kết nối mà không thêm xi măng;
Cần có các biện pháp bảo dưỡng để tránh lớp kết nối khô quá nhanh;
Nếu thi công nhiều lớp thì phải thi công khi lớp trước đó còn ướt;

ĐÓNG GÓI

- ✓ Đóng gói: Trong can nhựa 5 lít, 10 lít.
- ✓ Bảo quản nơi khô ráo, thoáng mát.
- ✓ Hạn sử dụng: 12 tháng kể từ ngày sản xuất.

Ghi chú: Các thông tin kỹ thuật và hướng dẫn sử dụng sản phẩm dựa trên kiến thức và kinh nghiệm thực tế của nhà sản xuất. Khi sử dụng sản phẩm cần kiểm tra mức độ thích hợp cho từng trường hợp cụ thể để quyết định và điều chỉnh cho phù hợp mục đích thi công..